



CATALOGUE CARTONS 2023

Sommaire

Cliquez pour accéder au produit voulu

Long Neck Basse 33cl

Long Neck Haute 33cl

Valisette 6x33cl Long Neck Basse

Tri Pack Long neck 33cl

Long Neck 6x75cl

12x75cl et Valisette 75cl

Steinie et Valisettes 33cl

Canettes

Long Neck Basse 33cl

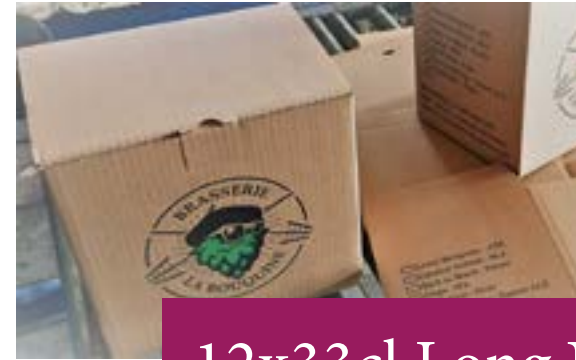
Cliquez pour accéder au produit voulu



Petit quantité et urgence :
Lot 100 cartons découpe F
(12x33 fond automatique)
livré : 220€HT

12x33cl Long Neck Basse

Découpe F - 242x182x229 x cann .B
Fond automatique



12x33cl Long Neck Basse

Découpe M 242x182x229 x cann.B
Fond et clapet automatique



12x33cl Long Neck Basse

Découpe CA 242x182x229
Fond classique



Envoi Relais Colis

Découpe 12x33 – cann. BC
Envoi colis



↓ Suite Long Neck Basse

Long Neck Basse 33cl

Cliquez pour accéder au produit voulu

24x33cl Long Neck Basse

Découpe BS 360x240x230 x cann .B

Fond classique



24x33cl Long Neck Basse

Découpe Z 360x240x230xB

Fond automatique

Long Neck Haute 33cl

Cliquez pour accéder au produit voulu



24x33cl Long Neck Haute

Découpe X 360X240X240XB

Fond automatique exclusivement



24x33cl Long Neck Haute

Découpe B 360X240X240X B

Fond traditionnel

Valisettes 6x33cl Long Neck Basse

Cliquez pour accéder au produit voulu



Panier 4x33cl Long Neck ouvert en haut

Découpe CG 125x125x225 x cann E

BOX 2+2 – carton brun

Valisette 6x33cl alignée

362x58x240xB

6 ouvertures – découpe AZ



Panier 6x33cl Long Neck 6x33cl

box Découpe CI

184x128x230xB

6x33cl Box 3+3

Découpe AU - Ouvert d'un côté ou des deux

192x133x244 cann. B



Tri Pack Long neck 33cl

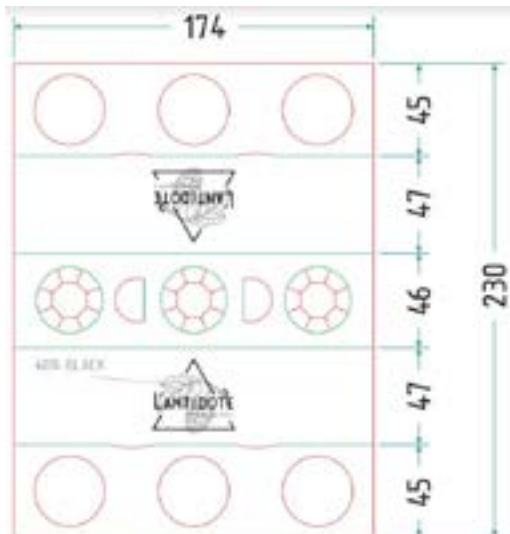
Cliquez pour accéder au produit voulu



Tri Pack découpe AF Long Neck 33cl

174x47x45- Cannelure E

Carton brun / brun - Impression couleur OFFSET



Tri Pack découpe AF Long Neck 33cl

174x47x45- Cann. E – Carton Brun interne et externe

Impression noire

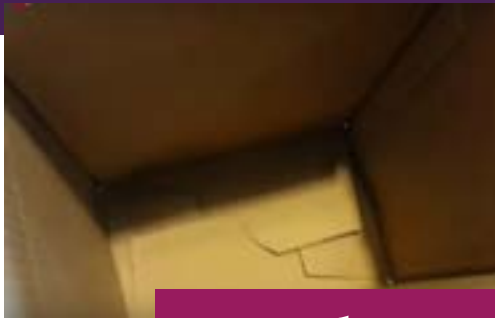
Tri Pack découpe AF Long Neck 33cl

174x47x45- Cann. E – Carton blanc externe / brun interne

Impression noire

Long Neck 6x75cl

Cliquez pour accéder au produit voulu



6x75cl Long Neck

Découpe A - 240X160X295XB

Fond automatique



6x75cl Long Neck

Découpe N REF A06840 - 240X160X295XB X Cann. B

Fond auto et Clapet



6x75cl

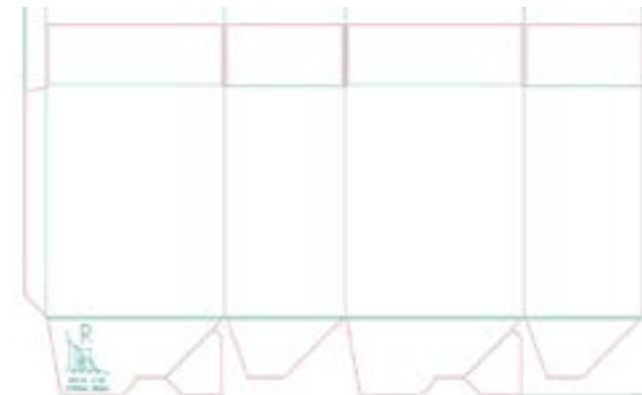
Découpe BR - 240X160X295XCANN. B

Fond classique

6x75cl + Bouchon mécanique Limonade

Découpe ET / 252X168X325XB

Fond automatique exclusivement



12x75cl et Valisette 75cl

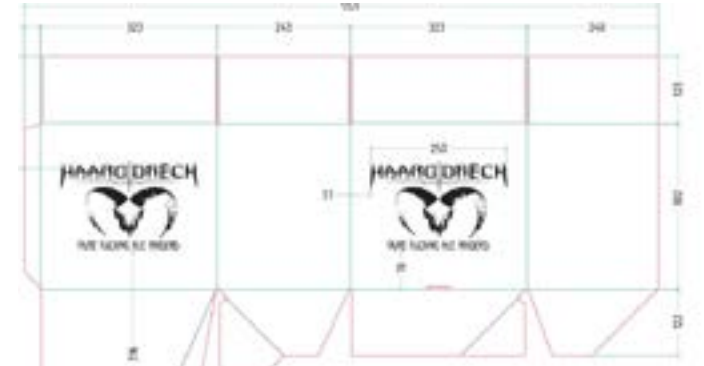
Cliquez pour accéder au produit voulu



12X75cl A07540

Découpe ER 320X240X295XB

Fond classique



12x75cl Long Neck

Découpe AN - 320X240X295 X B

Fond automatique



Valisette 4x75cl

Découpe AW

320x80x300 x B

Valisette 3x75cl Long Neck

Découpe E

240x80x300xB



Steinie et Valisette 33cl

Cliquez pour accéder au produit voulu



Valisette 4x33cl Steinie

258x72x178 Découpe AB A07411

Cannelure B



24x33cl Steinie

421x281x180 - Découpe AH

Fond classique



12x33cl Steinie

Fond automatique Découpe AT

285x214x180

24x33cl Steinie

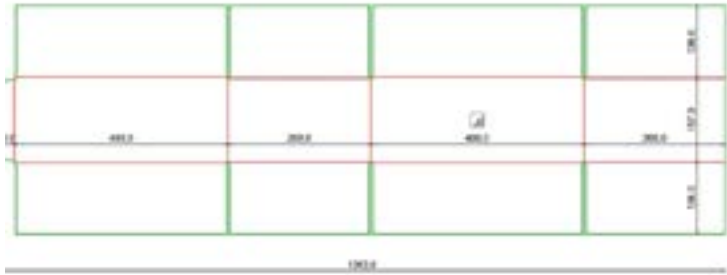
Découpe AE 421x281x180x x cann B

Fond automatique



Canettes

Cliquez pour accéder au produit voulu



24x44cl Canettes

397x265x152x B découpe A06380

Fond classique



12x33cl Canettes

Découpe EY / A08193 - 268x201x116 x B

Fond classique



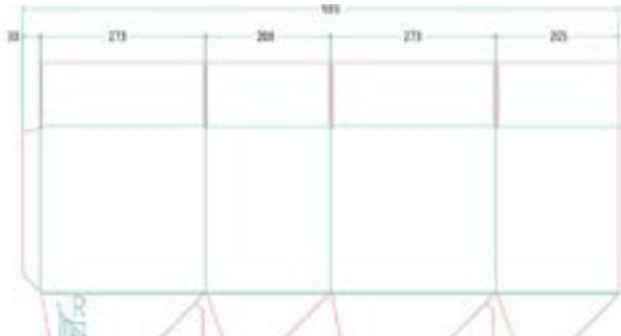
24x33cl Canettes

Découpe BK S48575 - 402x268x116xB

Fond classique

Autres Bouteilles

Cliquez pour accéder au produit voulu



12x50cl NRW

270x205x263 x B - Découpe s56009 S56010 - Fond automatique

Existe aussi NRW50 de la marque Brouwland S55617



Panier 6x50cl

6x50 cl box Découpe CO

208x144x272 X B



Panier 4x50cl

Découpe CN - 4x50 cl BOX 2+2 cannelure E0

Valisette ouverte en haut

Tri pack découpe DS pour RUDDLES 33cl

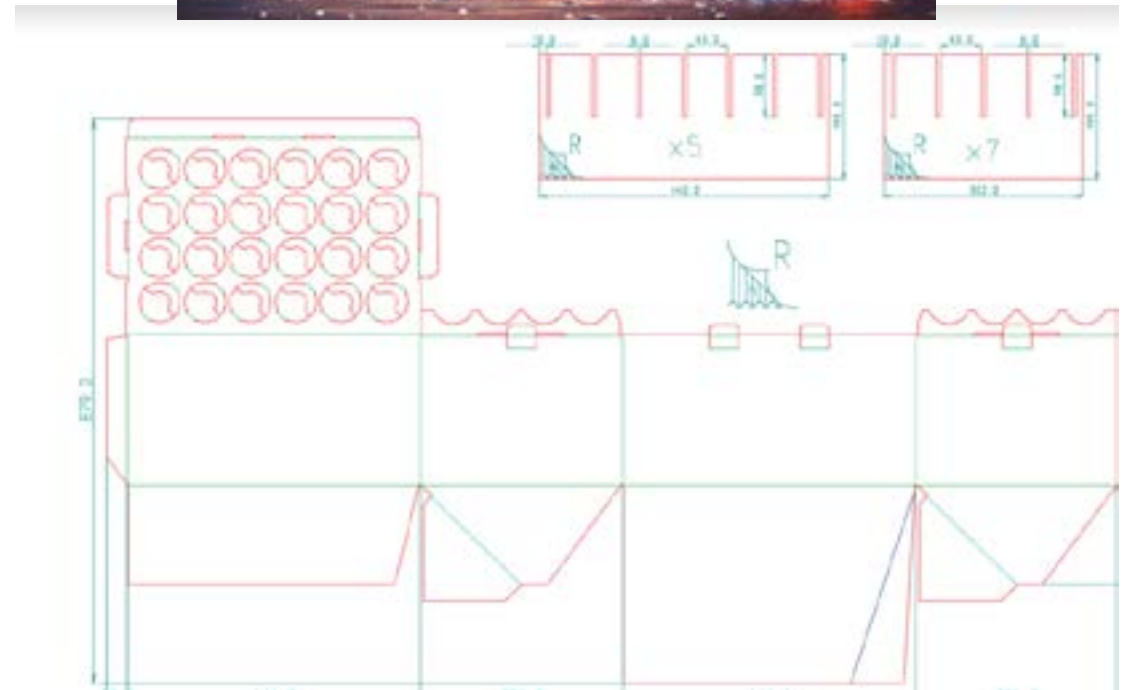
200x50x50 Cannelure E - Carton brun / brun

Impression flexo



Calendrier de Noel à Fond Automatique

24 bouteilles long neck 443x305x230x cannelure B + 5 croisillons longs + 7 croisillons courts



Calendrier de Noel 24x33 cl long neck

Impression flexo

12x33cl Long Neck Basse Octobre 2023

Découpe F 242x182x229 x cann.B ref.S39929 / A09893

Fond automatique



[Retour liste produits](#)

Sans impression - brut

Avec impression

Frais de cliché : en fonction de la maquette

Nombre de palettes	Quantité totale	PU HT	Montant HT
1	1080	0,72	772,55
2	2160	0,64	1373,05
3	3240	0,59	1910,56
4	4320	0,57	2445,55
5	5400	0,55	2950,51

Nombre de palettes	Quantité totale	PU HT	Montant HT
1	1080	0,83	898,32
2	2160	0,75	1627,13
3	3240	0,72	2333,97
4	4320	0,67	2907,45
5	5400	0,67	3611,95

A partir de la 2ème commande : **Réduction commerciale de 50€**

Prix hors frais de port - Frais de port en plus en fonction du nombre de palettes et CP / Ville

12x33cl Long Neck Basse Octobre 2023

Découpe M 242x182x229 x cann.B A16080 / A04077

Fond et clapet automatique



[Retour liste produits](#)

Sans impression - brut

Avec impression

Frais de cliché : en fonction de la maquette

Nombre de palettes	Quantité totale	PU HT	Montant HT
1	1080	0,93	1002,33
2	2160	0,76	1641,32
3	3240	0,71	2302,18
4	4320	0,67	2906,28
5	5400	0,65	3515,72

Nombre de palettes	Quantité totale	PU HT	Montant HT
1	1080	1,02	1098,55
2	2160	0,81	1747,66
3	3240	0,76	2464,89
4	4320	0,72	3107,68
5	5400	0,69	3752,89

A partir de la 2ème commande : **Réduction commerciale de 50€**

Prix hors frais de port - Frais de port en plus en fonction du nombre de palettes et CP / Ville

12x33cl Long Neck Basse Octobre 2023

Découpe CA 242x182x229

Fond classique



[Retour liste produits](#)

Sans impression - brut

Nombre de palettes	Quantité totale	PU HT	Montant HT
1	1280	0,47	599,73
1	1560	0,44	690,21
2	3120	0,40	1261,07
3	4680	0,38	1768,62
4	6240	0,37	2313,79

Avec impression

Frais de cliché : en fonction de la maquette

Nombre de palettes	Quantité totale	PU HT	Montant HT
1	1280	0,48	614,94
2	1560	0,45	706,91
3	3120	0,41	1290,56
4	4680	0,39	1807,79
5	6240	0,38	2358,16

A partir de la 2ème commande : **Réduction commerciale de 50€**

Prix hors frais de port - Frais de port en plus en fonction du nombre de palettes et CP / Ville

24x33cl Long Neck Basse Octobre 2023

Découpe BS 360x240x230 x cann .B ref. A12942 / A08335

Fond classique



[Retour liste produits](#)

Sans impression - brut

Avec impression

Frais de cliché : en fonction de la maquette

Nombre de palettes	Quantité totale	PU HT	Montant HT
1	1040	0,57	596,04
2	2080	0,50	1045,70
3	3120	0,48	1512,67
4	4160	0,48	2001,92
5	5200	0,47	2466,83

Nombre de palettes	Quantité totale	PU HT	Montant HT
1	1040	0,66	682,53
2	2080	0,58	1201,45
3	3120	0,57	1779,71
4	4160	0,56	2313,42
5	5200	0,55	2837,48

Prix hors frais de port - Frais de port en plus en fonction du nombre de palettes et CP / Ville

24x33cl Long Neck Basse Octobre 2023

Découpe Z 360x240x230xB ref S34076 / A14369

Fond automatique



[Retour liste produits](#)

Sans impression - brut

Avec impression

Frais de cliché : en fonction de la maquette

Nombre de palettes	Quantité totale	PU HT	Montant HT
1	880	1,04	916,98
2	1760	0,87	1531,73
3	2640	0,81	2129,61
4	3520	0,79	2778,02
5	4400	0,76	3339,47
6	5280	0,74	3898,54
7	6160	0,73	4474,56

Nombre de palettes	Quantité totale	PU HT	Montant HT
1	880	1,32	1163,69
2	1760	1,11	1954,02
3	2640	0,99	2609,56
4	3520	0,98	3434,43
5	4400	0,91	4008,31
6	5280	0,89	4688,80
7	6160	0,86	5316,14

A partir de la 2ème commande : Réduction commerciale de 100€

Prix hors frais de port - Frais de port en plus en fonction du nombre de palettes et CP / Ville

PANIER 6x33cl Long Neck Octobre 2023

Découpe CI

184x128x230xB



[Retour liste produits](#)

Sans impression - brut

Avec impression

Frais de cliché : en fonction de la maquette

Nombre de palettes	Quantité totale	PU HT	Montant HT
1	2000	0,77	1530,00
2	4000	0,59	2376,00
3	6000	0,51	3078,00
4	8000	0,46	3672,00

Nombre de palettes	Quantité totale	PU HT	Montant HT
1	2000	0,85	1692,00
2	4000	0,66	2628,00
3	6000	0,60	3618,00
4	8000	0,52	4176,00

A partir de la 2ème commande : Réduction commerciale de 200€

Prix hors frais de port - Frais de port en plus en fonction du nombre de palettes et CP / Ville

Box 3+3 - 6x33cl Long Neck Octobre 2023

Découpe AU- Ouvert d'un coté ou des deux

193x133x244x cann. B ref : A15723 /A07630



[Retour liste produits](#)

Sans impression - brut

Avec impression

Frais de cliché : en fonction de la maquette

Nombre de palettes	Quantité totale	PU HT	Montant HT
1	1060	0,89	939,98
2	2120	0,67	1428,52
3	3180	0,60	1909,53
4	4240	0,55	2325,09

Nombre de palettes	Quantité totale	PU HT	Montant HT
1	1060	0,97	1024,31
2	2120	0,74	1569,52
3	3180	0,66	2094,70
4	4240	0,60	2546,80

A partir de la 2ème commande : **Réduction commerciale de 200€**

Frais de clichés facturés à la première commande

Prix hors frais de port - Frais de port en plus en fonction du nombre de palettes et CP / Ville

Valisette 6x33cl alignée Octobre 2023

362x58x240 xB - Découpe AZ

6 ouvertures



[Retour liste produits](#)

Avec impression en noir

Frais de cliché : en fonction de la maquette

Nombre de palettes	Quantité totale	PU HT	Montant HT
1	970	1,04	1003,95
2	1760	0,77	1346,40
3	2640	0,71	1877,04
4	3520	0,67	2344,32
5	4400	0,65	2851,20

A partir de la 2ème commande : **Réduction commerciale de 50€**

Prix hors frais de port - Frais de port en plus en fonction du nombre de palettes et CP / Ville

Tri pack découpe AF Long Neck 33cl Octobre 23

174x47x45- Cann. E – Carton Brun interne et externe

Impression noire / flexo



[Retour liste produits](#)

Avec impression

Frais de cliché : en fonction de la maquette / Quantité pouvant être modifié en fonction des disponibilités

Nombre de palettes	Quantité totale	PU HT	Montant HT
1	8700	0.10	870
1	11650	0.08	1048,5
1	18000	0.07	1440
2	36000	0.05	2160
3	54000	0.045	2700

A partir de la 2ème commande : Réduction commerciale de 150€

Prix hors frais de port - Frais de port en plus en fonction du nombre de palettes et CP / Ville

Tri pack découpe AF Long Neck 33cl oct 23

174x47x45- Cann. E – Carton blanc externe / brun interne

Impression noire flexo



[Retour liste produits](#)

Avec impression en noir

Frais de cliché en plus

Nombre de palettes	Quantité totale	PU HT	Montant HT
1	8700	0,16	1392
1	11650	0,12	1398
1	18000	0,08	1440
1	36000	0,07	2520
2	54000	0,07	3780

A partir de la 2ème commande : Réduction commerciale de 150€

Prix hors frais de port - Frais de port en plus en fonction du nombre de palettes et CP / Ville

Tri pack découpe AF Long Neck 33cl oct 23

174x47x45- Cann. E - Carton brun / brun

Impression couleur OFFSET



[Retour liste produits](#)

Avec impression en noir

Sans frais de cliché

Nombre de palettes	Quantité totale	PU HT	Montant HT
1	8700	0,29	2523
1	11650	0,24	2796
1	18000	0,19	3420
2	36000	0,16	5760
2	54000	0,14	7560

A partir de la 2ème commande : Réduction commerciale de 150€

Prix hors frais de port - Frais de port en plus en fonction du nombre de palettes et CP / Ville

Panier 6x33cl Long Neck ouvert en haut oct 23

Découpe CG 125x125x225 x cann E

BOX 2+2 – carton brun



[Retour liste produits](#)

Sans impression

Avec impression en flexo maquette simple

Frais de cliché : en fonction de la maquette

Nombre de palettes	Quantité totale	PU HT	Montant HT
1	3200	0,41	1296,00
2	6400	0,29	1843,20
3	9600	0,24	2332,80
4	12800	0,20	2534,40

Nombre de palettes	Quantité totale	PU HT	Montant HT
1	3200	0,45	1440,00
2	6400	0,32	2073,60
3	9600	0,27	2592,00
4	12800	0,24	3110,40

A partir de la 2ème commande : **Réduction commerciale de 200€**

Minimum de production 3200

Prix hors frais de port - Frais de port en plus en fonction du nombre de palettes et CP / Ville

24x33cl Long Neck Haute octobre 2023

Découpe X - 360x240x240xB Ref A16278 / A00010

Fond automatique exclusivement



[Retour liste produits](#)

Sans impression - brut

Avec impression

Frais de cliché : en fonction de la maquette

Nombre de palettes	Quantité totale	PU HT	Montant HT
1	720	1,12	806,76
2	1440	0,92	1328,53
3	2160	0,86	1860,60
4	2880	0,82	2375,57
5	3600	0,80	2882,63

Nombre de palettes	Quantité totale	PU HT	Montant HT
1	720	1,26	903,77
2	1440	1,02	1463,31
3	2160	0,94	2039,45
4	2880	0,90	2591,48
5	3600	0,87	3135,02

A partir de la 2ème commande : Réduction commerciale de 100€

Prix hors frais de port - Frais de port en plus en fonction du nombre de palettes et CP / Ville

24x33cl Long Neck Haute Oct 2023

Découpe B - 360x240x240x B

Fond traditionnel



[Retour liste produits](#)

Sans impression

Avec impression

Frais de cliché : en fonction de la maquette

Nombre de palettes	Quantité totale	PU HT	Montant HT
1	1280	0,67	852,48
2	2560	0,59	1497,60
3	3840	0,54	2073,60
4	5120	0,53	2718,72
5	6400	0,51	3283,20

Nombre de palettes	Quantité totale	PU HT	Montant HT
1	1280	0,70	898,56
2	2560	0,59	1497,60
3	3840	0,59	2246,40
4	5120	0,58	2949,12
5	6400	0,54	3456,00

A partir de la 2ème commande : **Réduction commerciale de 50€**

Prix hors frais de port - Frais de port en plus en fonction du nombre de palettes et CP / Ville

6x75cl Long Neck Octobre 2023

Découpe A - 240x160x295xB (A02296 / A03657)

Fond automatique



[Retour liste produits](#)

Sans impression

Avec impression

Frais de cliché : en fonction de la maquette

Nombre de palettes	Quantité totale	PU HT	Montant HT
1	1080	0,75	812,40
2	2160	0,62	1329,50
3	3240	0,58	1891,32
4	4320	0,56	2435,44
5	5400	0,54	2893,64
6	6480	0,51	3323,07

Nombre de palettes	Quantité totale	PU HT	Montant HT
1	1080	0,77	836,02
2	2160	0,73	1576,39
3	3240	0,67	2180,58
4	4320	0,65	2818,41
5	5400	0,64	3480,25
6	6480	0,63	4085,90

A partir de la 2ème commande : **Réduction commerciale de 50€**

Prix hors frais de port - Frais de port en plus en fonction du nombre de palettes et CP / Ville

6x75cl Long Neck octobre 2023

Découpe N - 240x160x295xB (ref A16191 / A06840)

Dessus et dessous automatique (plus de scotch)



[Retour liste produits](#)

Sans impression

Avec impression

Frais de cliché : en fonction de la maquette

Nombre de palettes	Quantité totale	PU HT	Montant HT
1	720	1,02	730,88
2	1440	0,78	1127,00
3	2160	0,71	1543,54
4	2880	0,68	1971,99
5	3600	0,66	2374,92
6	4320	0,63	2736,76

Nombre de palettes	Quantité totale	PU HT	Montant HT
1	720	1,11	797,62
2	1440	0,85	1224,46
3	2160	0,78	1679,42
4	2880	0,75	2146,44
5	3600	0,72	2580,34
6	4320	0,69	2962,66

A partir de la 2ème commande : **Réduction commerciale de 50€**

Prix hors frais de port - Frais de port en plus en fonction du nombre de palettes et CP / Ville

6x75cl OCTOBRE 2023

Découpe BR 240x160x295x cannelure B ref. A16124 / A09303

Fond classique



[Retour liste produits](#)

Sans impression - brut

Avec impression

Frais de cliché : en fonction de la maquette

Nombre de palettes	Quantité totale	PU HT	Montant HT
1	1560	0,49	760,69
2	3120	0,46	1424,22
3	4680	0,43	2018,81
4	6240	0,41	2565,95
5	7800	0,40	3144,26
6	9300	0,38	3536,33

Nombre de palettes	Quantité totale	PU HT	Montant HT
1	1560	0,50	781,05
2	3120	0,47	1461,28
3	4680	0,44	2068,93
4	6240	0,44	2769,81
5	7800	0,40	3125,30
6	9300	0,39	3614,17

Prix hors frais de port - Frais de port en plus en fonction du nombre de palettes et CP / Ville

6x75cl + Bouchon Mécanique Limonade oct 23

Découpe ET / 252x168x325xB

Fond automatique exclusivement



[Retour liste produits](#)

Sans impression - brut

Avec impression

Frais de cliché : en fonction de la maquette

Nombre de palettes	Quantité totale	PU HT	Montant HT
1	1080	0,78	845,64
2	2160	0,68	1458,00
3	3240	0,66	2128,68
4	3520	0,63	2217,60
5	5400	0,60	3256,20
6	6600	0,59	3861,00

Nombre de palettes	Quantité totale	PU HT	Montant HT
1	1080	0,86	923,40
2	2160	0,76	1632,96
3	3240	0,74	2391,12
4	3520	0,71	2502,72
5	5400	0,69	3742,20
6	6600	0,67	4395,60

A partir de la 2ème commande : **Réduction commerciale de 100€**

Prix hors frais de port - Frais de port en plus en fonction du nombre de palettes et CP / Ville

12x75cl A12774 / A14618 Octobre 23

Découpe ER 320x240x295xB

Fond classique



[Retour liste produits](#)

Sans impression - brut

Avec impression

Frais de cliché : en fonction de la maquette

Nombre de palettes	Quantité totale	PU HT	Montant HT
2	740	0,61	448,75
2	1040	0,56	582,47
3	1560	0,52	804,91
4	2080	0,49	1026,04
5	2600	0,48	1255,88
6	3120	0,48	1490,49

Nombre de palettes	Quantité totale	PU HT	Montant HT
2	740	0,68	501,23
2	1040	0,62	644,25
3	1560	0,57	891,96
4	2080	0,55	1134,81
5	2600	0,54	1394,87
6	3120	0,54	1687,68

A partir de la 2ème commande : **Réduction commerciale de 100€**

Prix hors frais de port - Frais de port en plus en fonction du nombre de palettes et CP / Ville

12x75cl Long Neck OCT 23

Découpe AN - 320x240x295 x B (A08113 / A07205)

Fond automatique



[Retour liste produits](#)

Sans impression

Avec impression

Frais de cliché : en fonction de la maquette

Nombre de palettes	Quantité totale	PU HT	Montant HT
1	720	1,31	944,78
2	1440	0,98	1406,68
3	2160	0,89	1921,64
4	2880	0,84	2417,82
5	3600	0,80	2886,52

Nombre de palettes	Quantité totale	PU HT	Montant HT
1	720	1,42	1025,20
2	1440	1,11	1601,73
3	2160	0,99	2137,23
4	2880	0,93	2691,53
5	3600	0,88	3151,55

A partir de la 2ème commande : **Réduction commerciale de 200€**

Prix hors frais de port - Frais de port en plus en fonction du nombre de palettes et CP / Ville

Valisette 4x75cl oct 23

Découpe AW - 320x80x300 x B



[Retour liste produits](#)

Sans impression

Avec impression 1-4 flexo

Frais de cliché : en fonction de la maquette

Nombre de palettes	Quantité totale	PU HT	Montant HT
1	950	0,79	752,40
2	1760	0,65	1140,48
3	2640	0,60	1591,92
4	3520	0,58	2027,52

Nombre de palettes	Quantité totale	PU HT	Montant HT
1	950	0,90	855,00
2	1760	0,74	1298,88
3	2640	0,67	1758,24
4	3520	0,65	2280,96

A partir de la 2ème commande : **Réduction commerciale de 50€**

Prix hors frais de port - Frais de port en plus en fonction du nombre de palettes et CP / Ville

Valisette 3x75cl Long Neck Octobre 23

Découpe E - 240x80x300xB ref A15722 / A07631



[Retour liste produits](#)

Sans impression

Avec impression

Frais de cliché : en fonction de la maquette

Nombre de palettes	Quantité totale	PU HT	Montant HT
2	1100	0,68	742,61
2	1600	0,62	994,08
3	2400	0,59	1418,64
4	3200	0,57	1828,16
5	4000	0,55	2209,60

Nombre de palettes	Quantité totale	PU HT	Montant HT
2	1100	0,68	742,61
2	1600	0,62	994,08
3	2400	0,59	1418,64
4	3200	0,57	1828,16
5	4000	0,55	2209,60

A partir de la 2ème commande : **Réduction commerciale de 50€**

Prix hors frais de port - Frais de port en plus en fonction du nombre de palettes et CP / Ville

Envoi Relais Colis

Découpe 12x33 – cann. BC

Envoi colis



[Retour liste produits](#)

Séparateurs + Carton 1 + Carton 2

Frais de port en plus en fonction du nombre de palettes et du code postal / ville

Nombre de palettes	Quantité totale	PU HT	Montant HT
3 ou 4	510	4	2040
6	960	2.4913	2391.6480
9	1440	2,40	3456

Attention : pour 480 unités :

1 ou 2 palettes pour séparateurs / 1 pal pour Carton 1 / 1 pal pour carton 2...

Cannelure totale : séparateur BC , Carton 1 : BC , Carton 2 : BC (environ 6,5/7mm d'épaisseur)

Prix hors frais de port - Frais de port en plus en fonction du nombre de palettes et CP / Ville



[Envoi relais colis suite](#)

Envoi Relais Colis

Découpe 12x33 – cann. BC

Envoi colis sans carton englobant



[Retour liste produits](#)

Séparateurs + Carton 1

Nombre de palettes	Quantité totale	PU HT	Montant HT
2 ou 3	510	2,5470	1299
4	960	1,77	1700

Attention : pour 480 unités :
1 ou 2 palettes pour séparateurs / 1 pal pour Carton 1 ...

Cannelure totale : séparateur BC , Carton 1 : BC
(environ 6,5/7mm d'épaisseur)

Prix hors frais de port - Frais de port en plus en fonction du nombre de palettes et CP / Ville

Valisette 4x33cl Steinie - 258x72x178 oct 23

Découpe AB A07411

Cannelure B



[Retour liste produits](#)

Sans impression

Avec impression en flexo maquette simple

Frais de cliché : en fonction de la maquette

Nombre de palettes	Quantité totale	PU HT	Montant HT
1	2400	0,50	1188,00
2	4800	0,41	1987,20
3	7200	0,41	2916,00
4	9600	0,38	3628,80

Nombre de palettes	Quantité totale	PU HT	Montant HT
1	2400	0,57	1360,80
2	4800	0,48	2285,28
3	7200	0,47	3369,60
4	9600	0,38	3628,80

A partir de la 2ème commande : **Réduction commerciale de 200€**

Prix hors frais de port - Frais de port en plus en fonction du nombre de palettes et CP / Ville

24x33cl Steinie - 421x281x180 Oct 2023

Découpe AH ref A16081 - A11416

Fond classique



[Retour liste produits](#)

Sans impression - brut

Avec impression

Frais de cliché : en fonction de la maquette

Nombre de palettes	Quantité totale	PU HT	Montant HT
1-2	880	0,84	742,34
2	1560	0,77	1194,52
3	2340	0,73	1713,44
4	3120	0,68	2124,81
5	3900	0,66	2573,53

Nombre de palettes	Quantité totale	PU HT	Montant HT
1-2	880	0,87	763,25
2	1560	0,78	1224,15
3	2340	0,75	1755,14
4	3120	0,70	2176,76
5	3900	0,68	2633,55

A partir de la 2ème commande : **Réduction commerciale de 100€**

Prix hors frais de port - Frais de port en plus en fonction du nombre de palettes et CP / Ville

24x33cl Steinie oct 23

Découpe AE 421x281x180x cann B

Fond automatique



[Retour liste produits](#)

Sans impression - brut

Avec impression

Frais de cliché : en fonction de la maquette

Nombre de palettes	Quantité totale	PU HT	Montant HT
1	720	1,52	1096,22
2	1440	1,18	1697,24
3	2160	1,08	2332,99
4	2880	1,03	2976,91

Nombre de palettes	Quantité totale	PU HT	Montant HT
1	880	1,64	1182,08
2	1760	1,25	1805,72
3	2640	1,15	2486,18
4	3520	1,10	3174,68

A partir de la 2ème commande : **Réduction commerciale de 100€**

Prix hors frais de port - Frais de port en plus en fonction du nombre de palettes et CP / Ville

12x33cl Steinie oct 23

Fond automatique Découpe AT

285x214x180



[Retour liste produits](#)

Avec impression

Frais de cliché : en fonction de la maquette

Nombre de palettes	Quantité totale	PU HT	Montant HT
1	1080	0,90	972,00
2	2160	0,66	1419,12
3	3240	0,59	1924,56
4	4320	0,55	2371,68

A partir de la 2ème commande : **Réduction commerciale de 100€**

Prix hors frais de port - Frais de port en plus en fonction du nombre de palettes et CP / Ville

24x44cl Canettes - Oct 23

397x265x152x B Découpe EF A06380

Fond traditionnel



[Retour liste produits](#)

Sans impression - brut

Nombre de palettes	Quantité totale	PU HT	Montant HT
1	1040	0,60	620,19
2	2080	0,54	1116,84
3	3120	0,52	1619,65
4	4160	0,50	2075,67
5	5200	0,48	2495,84

Prix hors frais de port - Frais de port en plus en fonction du nombre de palettes et CP / Ville

12x33cl Canettes oct 23

Découpe EY / A08193 - 268x201x116 x B

Fond classique



[Retour liste produits](#)

Sans impression - brut

Avec impression en flexo maquette simple

Frais de cliché : en fonction de la maquette

Nombre de palettes	Quantité totale	PU HT	Montant HT
1	1160	0,47	542,88
2	2160	0,41	874,80
3	3240	0,39	1253,88
4	4320	0,37	1594,08
5	5400	0,34	1846,80

Nombre de palettes	Quantité totale	PU HT	Montant HT
1	1160	0,50	574,20
2	2160	0,43	933,12
3	3240	0,41	1312,20
4	4320	0,39	1671,84
5	5400	0,35	1895,40

Prix hors frais de port - Frais de port en plus en fonction du nombre de palettes et CP / Ville

24x33cl Canettes oct 23

Découpe BK S48575 - 402x268x116xB

Fond classique



[Retour liste produits](#)

Sans impression - brut

Avec impression en flexo maquette simple

Frais de cliché : en fonction de la maquette

Nombre de palettes	Quantité totale	PU HT	Montant HT
1	1280	0,57	725,76
2	2560	0,54	1382,40
3	3840	0,52	2004,48
4	5120	0,51	2626,56
5	6400	0,50	3225,60

Nombre de palettes	Quantité totale	PU HT	Montant HT
1	1280	0,64	817,92
2	2560	0,60	1543,68
3	3840	0,59	2246,40
4	5120	0,59	2995,20
5	6400	0,58	3686,40

Prix hors frais de port - Frais de port en plus en fonction du nombre de palettes et CP / Ville

12x50cl NRW oct 23

270x205x263 x B - Découpe s56009 S56010 - Fond automatique

Existe aussi NRW50 de la marque Brouwland S55617



[Retour liste produits](#)

Sans impression - brut

Avec impression

Frais de cliché : en fonction de la maquette

Nombre de palettes	Quantité totale	PU HT	Montant HT
1	880	1,10	1077,12
2	1760	0,76	1473,12
3	2640	0,66	1924,56
4	3520	0,59	2312,64

Nombre de palettes	Quantité totale	PU HT	Montant HT
1	880	1,32	1164,24
2	1760	0,91	1599,84
3	2640	0,80	2114,64
4	3520	0,73	2566,08

A partir de la 2ème commande : **Réduction commerciale de 200€**

Prix hors frais de port - Frais de port en plus en fonction du nombre de palettes et CP / Ville

Panier 6x50cl oct 23



[Retour liste produits](#)

Sans impression - brut

Avec impression

Frais de cliché : en fonction de la maquette

Nombre de palettes	Quantité totale	PU HT	Montant HT
1	2000	0,77	11530,00
2	4000	0,59	2376,00
3	6000	0,51	3078,00
4	8000	0,46	3672,00

Nombre de palettes	Quantité totale	PU HT	Montant HT
1	2000	0,85	1692,00
2	4000	0,66	2628,00
3	6000	0,60	3618,00
4	8000	0,52	4176,00

A partir de la 2ème commande : **Réduction commerciale de 200€**

Prix hors frais de port - Frais de port en plus en fonction du nombre de palettes et CP / Ville

Panier 4x50cl oct 23

Découpe CN - 4x50 cl BOX 2+2 cannelure E0

Valisette ouverte en haut



[Retour liste produits](#)

Sans impression

Avec impression en flexo maquette simple

Frais de cliché : en fonction de la maquette

Nombre de palettes	Quantité totale	PU HT	Montant HT
	5000	0,34	1710,00
	10000	0,27	2700,00
	20000	0,24	4860,00
	30000	0,21	6210,00

Nombre de palettes	Quantité totale	PU HT	Montant HT
	5000	0,38	1890,00
	10000	0,31	3060,00
	20000	0,27	5400,00
	30000	0,25	7560,00

A partir de la 2ème commande : Réduction commerciale de 200€

Minimum de production 5000

Prix hors frais de port - Frais de port en plus en fonction du nombre de palettes et CP / Ville

Tri pack découpe DS pour Ruddles 33cl oct 23

200x50x50 Cannelure E

carton brun / brun - Impression flexo



[Retour liste produits](#)

Avec impression

Frais de cliché : en fonction de la maquette

Nombre de palettes	Quantité totale	PU HT	Montant HT
	7000	0,22	1540
	10000	0,16	1600
	15000	0,12	1800
	23280	0,09	2095,2

A partir de la 2ème commande : **Réduction commerciale de 300€**

Prix hors frais de port - Frais de port en plus en fonction du nombre de palettes et CP / Ville

Calendrier de Noel (ouverture par le haut 24 trous)

7 croisillons court + 5 croisillons longs ref. A11194 / A11183



[Retour liste produits](#)

Avec impression

Frais de cliché : en fonction de la maquette

Nombre de palettes	Quantité totale	PU HT	Montant HT
6	620	6.77	4203
7	930	5.37	4999
9	1240	5.03	6244
11	1550	4.63	7190

A partir de la 2ème commande : Réduction commerciale de 100€ / Frais de port inclus (en fonction du code postale)

Possibilité de rajouter un carton englobant pour l'envoi du calendrier de l'avant